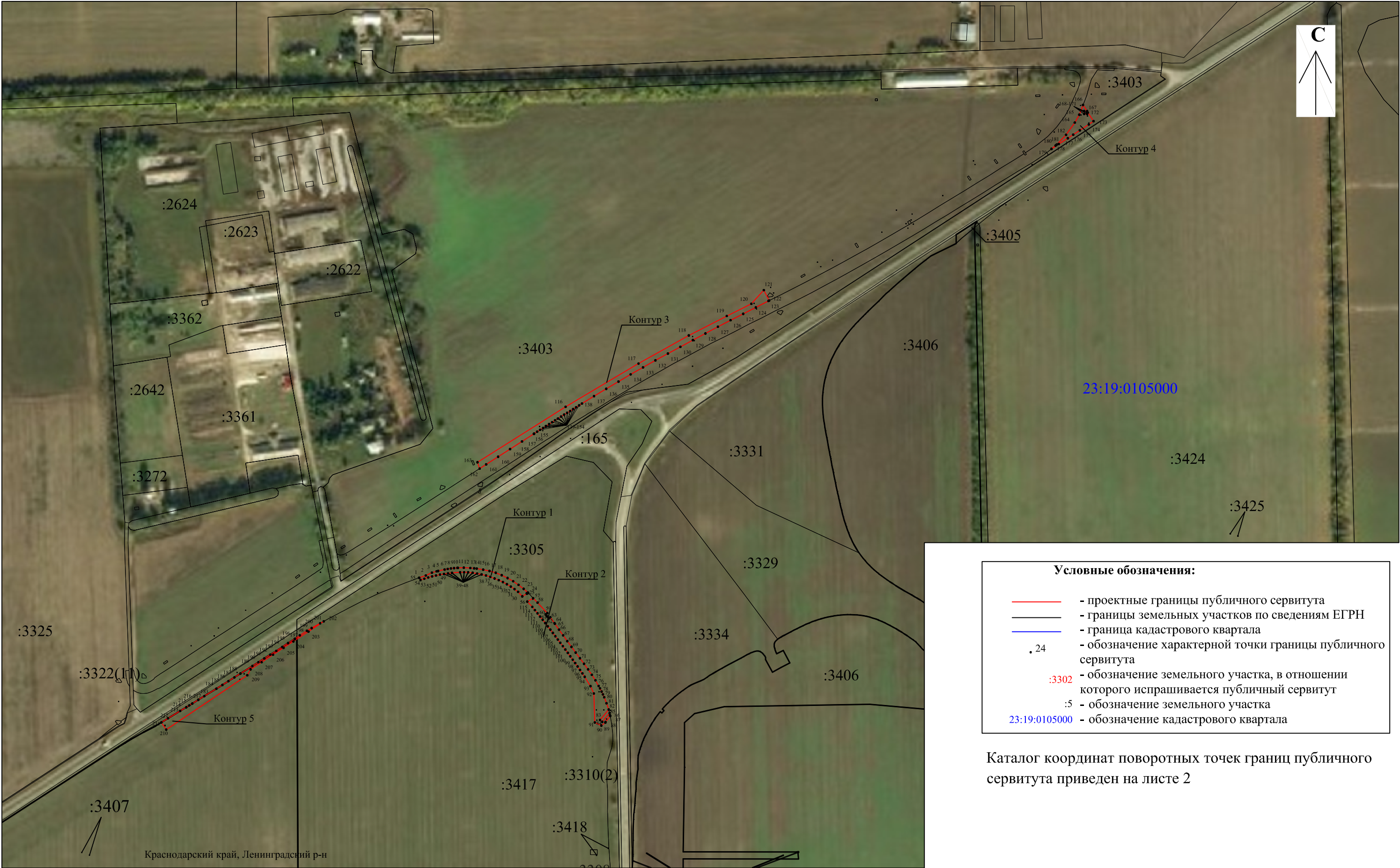


Графическое описание местоположения границ публичного сервитута на кадастровом плане территории для размещения объекта: «Автомобильная дорога ст-ца Стародеревянковская – ст-ца Ленинградская - ст-ца Кисляковская на участке обхода ст-цы Ленинградской в Ленинградском районе» 3 этап

Система координат МСК-23, зона 1



Масштаб 1:5000

Условные обозначения:

- проектные границы публичного сервитута
- границы земельных участков по сведениям ЕГРН
- граница кадастрового квартала
- обозначение характерной точки границы публичного сервитута
- обозначение земельного участка, в отношении которого испрашивается публичный сервитут
- обозначение земельного участка
- обозначение кадастрового квартала

Каталог координат поворотных точек границ публичного сервитута приведен на листе 2

Площадь публичного сервитута: 9564 м2		
Обозначение характерных точек границ	Координаты, м	
	X	Y
1	2	3
Кадастровый номер земельного участка: 23:19:0105000:3417 Контур 1 Площадь 1079 кв.м.		
1	618095.94	1403173.82
2	618099.09	1403183.14
3	618103.23	1403191.78
4	618105.05	1403198.45
5	618105.58	1403200.57
6	618107.53	1403209.64
7	618108.36	1403214.10
8	618109.05	1403218.63
9	618109.55	1403223.06
10	618109.91	1403227.73
11	618109.96	1403228.55
12	618110.13	1403236.81
13	618109.68	1403245.99
14	618109.27	1403251.44
15	618108.89	1403255.09
16	618107.50	1403264.16
17	618105.49	1403273.10
18	618102.93	1403281.87
19	618099.60	1403290.37
20	618095.61	1403298.59
21	618091.03	1403306.50
22	618085.92	1403314.08
23	618080.39	1403321.32
24	618075.02	1403327.29
25	618074.60	1403327.71
26	618074.05	1403326.75
27	618074.05	1403325.78
28	618073.49	1403325.78
29	618069.77	1403319.38
30	618076.01	1403313.46
31	618079.95	1403308.41
32	618083.58	1403303.15
33	618086.90	1403297.67
34	618089.88	1403292.01
35	618092.51	1403286.18
36	618094.99	1403280.27
37	618097.18	1403274.25
38	618099.08	1403268.13
39	618100.68	1403261.92
40	618101.98	1403255.64
41	618102.97	1403249.31
42	618103.66	1403242.94
43	618103.72	1403237.23
44	618103.60	1403231.52
45	618103.31	1403225.81
46	618102.84	1403220.12
47	618102.19	1403214.44
48	618101.36	1403208.79
49	618100.36	1403203.16
50	618099.18	1403197.57
51	618097.83	1403192.02
52	618096.31	1403186.51
53	618094.61	1403181.06
54	618092.75	1403175.66
55	618095.91	1403173.71
1	618095.94	1403173.82
Кадастровый номер земельного участка: 23:19:0105000:3417 Контур 2 Площадь 2290 кв.м.		
56	618062.31	1403326.45
57	618067.11	1403334.72

58	618060.79	1403340.96
59	618046.09	1403354.71
60	618044.19	1403352.38
61	618041.38	1403354.43
62	618038.35	1403356.60
63	618040.10	1403359.04
64	618031.96	1403364.81
65	618031.02	1403365.48
66	618022.84	1403371.26
67	618014.67	1403377.08
68	618006.54	1403382.95
69	617998.46	1403388.87
70	617990.41	1403394.82
71	617982.39	1403400.78
72	617974.51	1403406.64
73	617966.71	1403412.31
74	617958.95	1403417.69
75	617951.16	1403422.68
76	617943.29	1403427.28
77	617939.88	1403429.14
78	617935.40	1403431.44
79	617931.37	1403433.32
80	617927.28	1403435.09
81	617918.91	1403438.40
82	617909.95	1403441.40
83	617895.26	1403429.18
84	617892.62	1403432.31
85	617904.89	1403442.68
86	617901.74	1403443.48
87	617900.76	1403443.66
88	617892.39	1403437.00
89	617891.59	1403436.65
90	617887.26	1403431.07
91	617891.84	1403421.84
92	617932.58	1403420.51
93	617942.97	1403415.68
94	617956.13	1403407.60
95	617961.01	1403404.26
96	617965.87	1403400.90
97	617970.72	1403397.51
98	617975.54	1403394.10
99	617980.35	1403390.67
100	617985.14	1403387.20
101	617989.92	1403383.72
102	617994.67	1403380.21
103	617999.41	1403376.67
104	618004.13	1403373.12
105	618008.82	1403369.62
106	618013.49	1403366.11
107	618018.15	1403362.57
108	618022.79	1403359.02
109	618027.42	1403355.44
110	618032.03	1403351.84
111	618036.62	1403348.22
112	618041.20	1403344.58
113	618045.76	1403340.92
114	618050.31	1403337.23
115	618054.83	1403333.53
56	618062.31	1403326.45
Кадастровый номер земельного участка: 23:19:0105000:3403		
Контур 3		
Площадь 3914 кв.м.		
116	618337.23	1403380.54
117	618398.29	1403483.58
118	618438.02	1403554.62
119	618465.35	1403608.22
120	618482.63	1403642.92
121	618501.82	1403660.54
122	618487.19	1403668.08

123	618486.67	1403667.01
124	618477.46	1403649.23
125	618468.40	1403631.43
126	618459.42	1403613.53
127	618450.23	1403595.69
128	618440.75	1403578.02
129	618431.36	1403560.31
130	618421.79	1403542.70
131	618412.27	1403525.08
132	618402.78	1403507.40
133	618392.86	1403489.96
134	618383.05	1403472.45
135	618372.73	1403455.24
136	618362.64	1403437.93
137	618352.33	1403420.72
138	618341.91	1403403.67
139	618339.41	1403399.68
140	618336.71	1403395.45
141	618334.01	1403391.24
142	618331.35	1403387.03
143	618328.75	1403382.78
144	618326.16	1403378.48
145	618323.47	1403374.20
146	618320.78	1403369.99
147	618320.57	1403369.64
148	618318.14	1403365.75
149	618315.49	1403361.50
150	618312.83	1403357.25
151	618310.15	1403352.99
152	618309.94	1403352.67
153	618307.44	1403348.77
154	618304.74	1403344.56
155	618302.04	1403340.36
156	618299.33	1403336.15
157	618299.11	1403335.79
158	618288.33	1403318.95
159	618277.52	1403302.13
160	618266.77	1403285.27
161	618256.02	1403268.39
162	618250.07	1403259.23
163	618258.96	1403256.10
116	618337.23	1403380.54
Кадастровый номер земельного участка: 23:19:0105000:3403		
Контур 4		
Площадь 683 кв.м.		
164	618738.34	1404099.75
165	618749.38	1404106.06
166	618763.14	1404111.35
167	618754.64	1404117.12
168	618754.64	1404112.97
169	618750.62	1404112.97
170	618750.62	1404117.12
171	618752.44	1404117.12
172	618752.44	1404118.12
173	618740.39	1404126.20
174	618735.61	1404119.54
175	618727.41	1404106.93
176	618721.28	1404097.53
177	618716.32	1404089.92
178	618708.21	1404077.19
179	618701.26	1404066.86
180	618705.82	1404072.61
181	618707.38	1404074.36
182	618721.17	1404087.42
164	618738.34	1404099.75
Кадастровый номер земельного участка: 23:19:0105000:3407, 23:19:0105000:3417		
Контур 5		
Площадь 1598 кв.м.		
183	617928.92	1402870.31

184	617939.46	1402887.32
185	617944.76	1402895.81
186	617950.07	1402904.29
187	617955.38	1402912.77
188	617960.69	1402921.24
189	617971.34	1402938.19
190	617976.72	1402946.63
191	617982.10	1402955.05
192	617987.43	1402963.51
193	617992.80	1402971.97
194	617998.28	1402980.32
195	618003.70	1402988.62
196	618009.60	1402998.05
197	618009.60	1402998.33
198	618014.81	1403005.20
199	618021.14	1403015.26
200	618024.96	1403021.86
201	618031.68	1403033.85
202	618034.45	1403038.95
203	618019.95	1403017.40
204	618006.16	1402996.12
205	617997.09	1402982.16
206	617987.32	1402967.40
207	617976.74	1402951.23
208	617966.66	1402935.66
209	617958.34	1402930.96
210	617881.63	1402816.50
211	617891.83	1402809.58
212	617897.59	1402819.08
213	617907.97	1402836.19
214	617913.18	1402844.73
215	617915.79	1402849.01
216	617918.41	1402853.27
217	617923.66	1402861.79
183	617928.92	1402870.31